

Výsledky dotazníkového šetření „Šance“ na VŠE

Aneb jakou mají studenti představu
o Podnikatelském inkubátoru při VŠE?

Cílem dotazníkového šetření bylo zjistit:

- Chuť studentů podnikat po skončení studia
- Překážky, které jim, podle názorů studentů, brání v úspěšné realizaci svých podnikatelských nápadů
- Zájem o zřízení a účast na Pi při VŠE

Proč zrovna inkubátor při VŠ?

- Studenti jsou často hnací silou inkubátorů vytvořených při vysokých školách. Příkladem může být Mjärdevi Science Park AB, Švédsko kde 40 %³ firem jsou spin-off Linköping University. Jedná se o firmy, které vznikly díky studentům a vzešlým myšlenkám na půdě Linköping University. Dalším příkladem je VTP IDEON AB ve Švédsku. V této souvislosti je zkoumání mínění studentů a reflexe jejich vizí stěžejní pro budoucnost inkubátoru.

Co je „Šance“?

- Veletrh pracovních příležitostí pro studenty vysokých škol, který se koná několikrát ročně v areálu VŠE
- Základní soubor respondentů dotazníkového šetření je tvořen studenty, kteří navštívili veletrh „Šance“

Struktura dotazníku

- Část I:
Základní informace o studentech
- Část II:
Vztah studentů k podnikání
- Část III:
Otázky tykající se inkubátoru

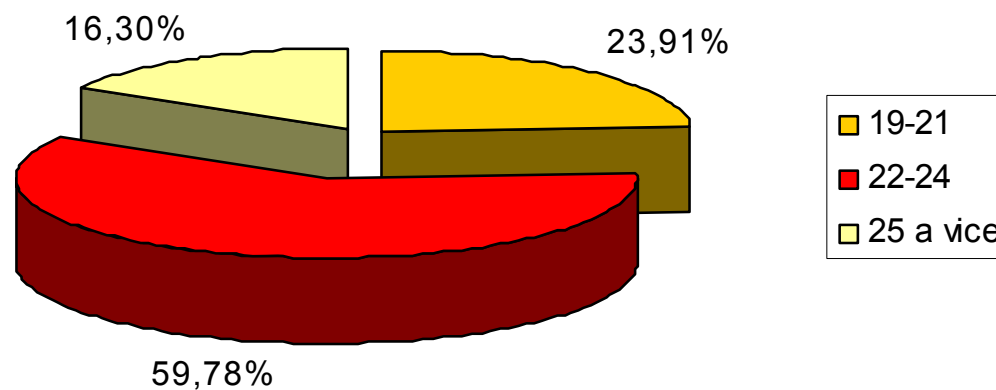
Část I: Základní informace o studentech

- Základní soubor se vyznačuje následujícími atributy:
 - V dotazníkovém šetření bylo osloveno 40 % mužů a 60 % žen
 - Polovina respondentů je z Podnikohospodářské fakulty, cca 23 % studuje Fakultu mezinárodních vztahů.

Základní informace o studentech 2

- Základní soubor byl rozdělen na 3 věkové skupiny.

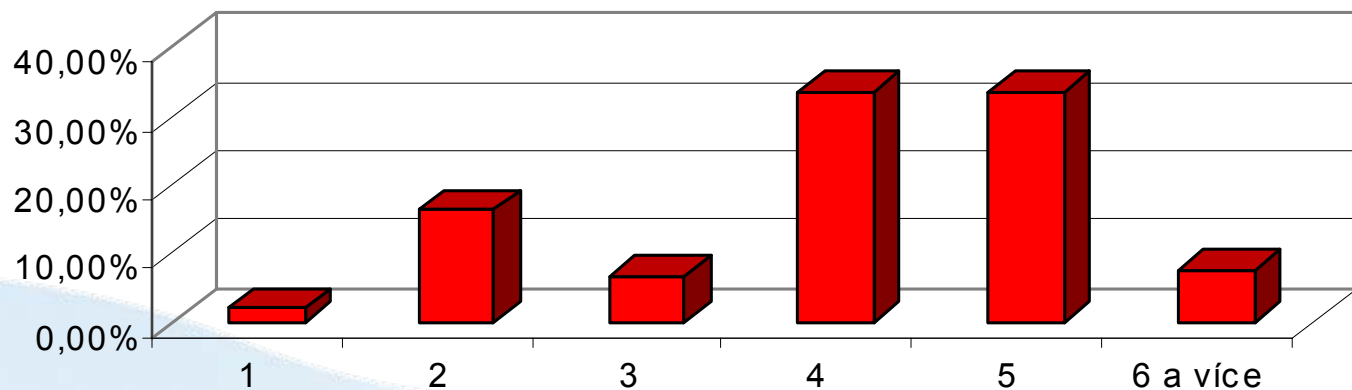
Věkové rozdělení souboru



Základní informace o studentech 3

- Následující graf ukazuje, jakým ročníkem studenti právě prochází. Z grafu je patrné, že větší část respondentů studuje ve 4. a 5. ročnících a můžeme předpokládat, že brzy zahájí podnikání či začnou pracovat.

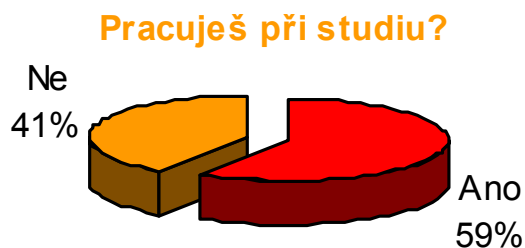
Ročník studia



Část II: Vztah studentů k podnikání

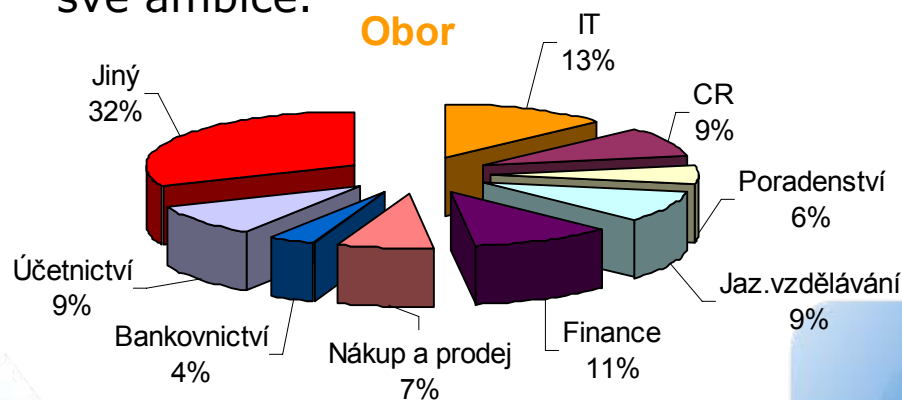
- Pracuješ při studiu?
- Máš zkušenosti s podnikáním?
- Chceš podnikat po ukončení studia?
- Máš podnikatelský záměr?

Pracuješ při studiu?



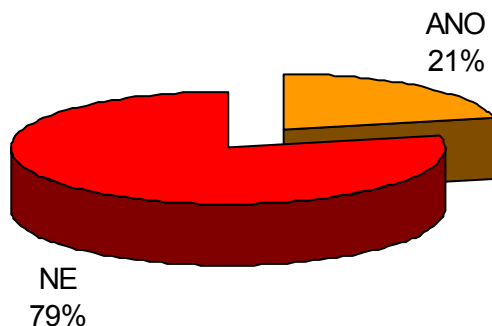
- Převažujícími obory jsou oblasti IT, financí, účetnictví.

- Na základě online výzkumu provedeného Centrem pro studium vysokého školství¹ 85% studentů nepracuje během studia. V případě studentů VŠE toto číslo bylo několikanásobně nižší, což může svědčit o jiné povaze studentů, kteří jsou aktivní a případné zřízení inkubátoru by jim pomohlo realizovat své ambice.



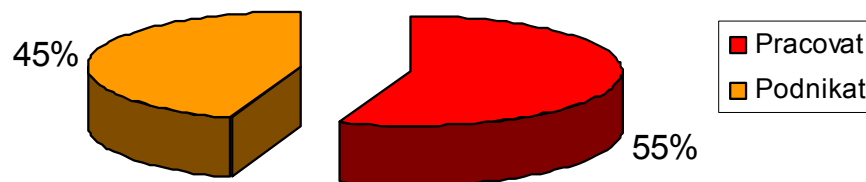
Máš zkušenosti s podnikáním?

Máš zkušenosti s podnikáním?



Na základě již zmíněného výzkumu CSVZ¹ pouze 2 % respondentů uvedlo, že podnikají nebo podnikali

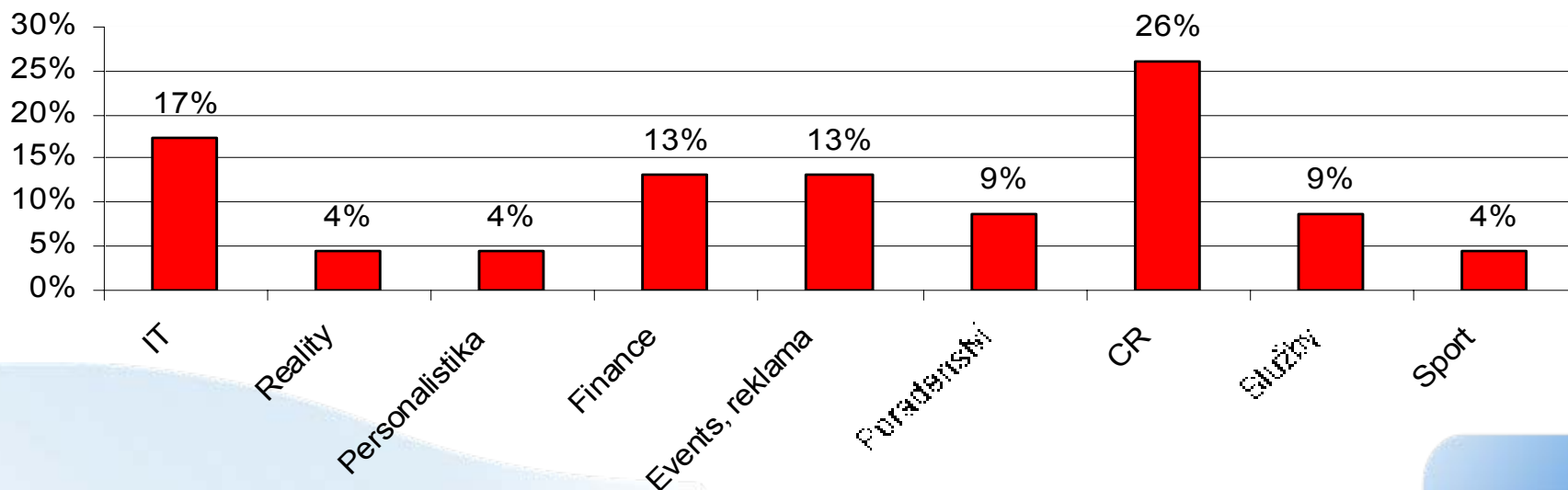
Po ukončení studia chceš:



Procento studentů VŠE uvažujících o zahájení podnikání zhruba odpovídá situaci v jiných regionech ČR. Vyplývá to z dotazníkového šetření, které uskutečnil CzechInvest na Univerzitě Palackého a Univerzitě Jana Evangelisty⁴

Máš podnikatelský záměr?

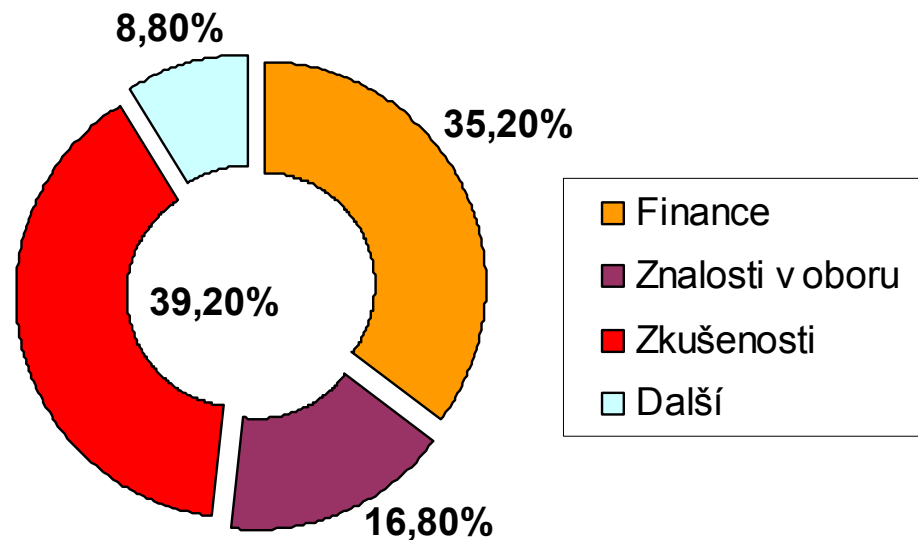
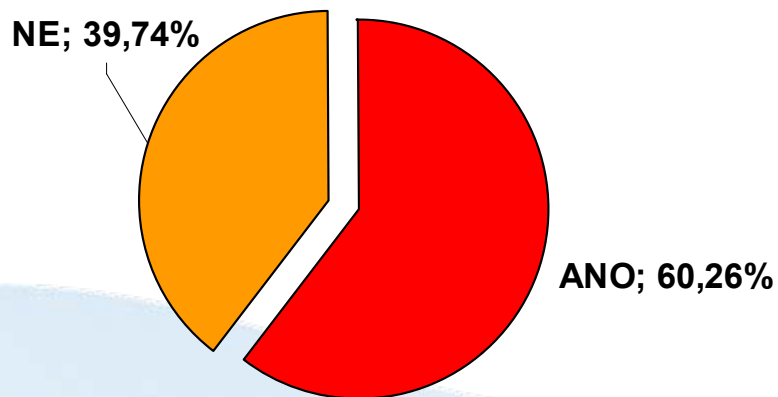
- Převážná část dotázaných (83%) dosud nemá podnikatelský záměr. Zbylých 17% má podnikatelský záměr z níže uvedených oblastí. Takové rozdělení víceméně odpovídá rozdělení oborů, kde studenti momentálně realizují svou ekonomickou aktivitu (viz Pracuješ při studiu? str. 10)



Část III: Přínos Pi

- Bariéry realizace podnikatelského záměru

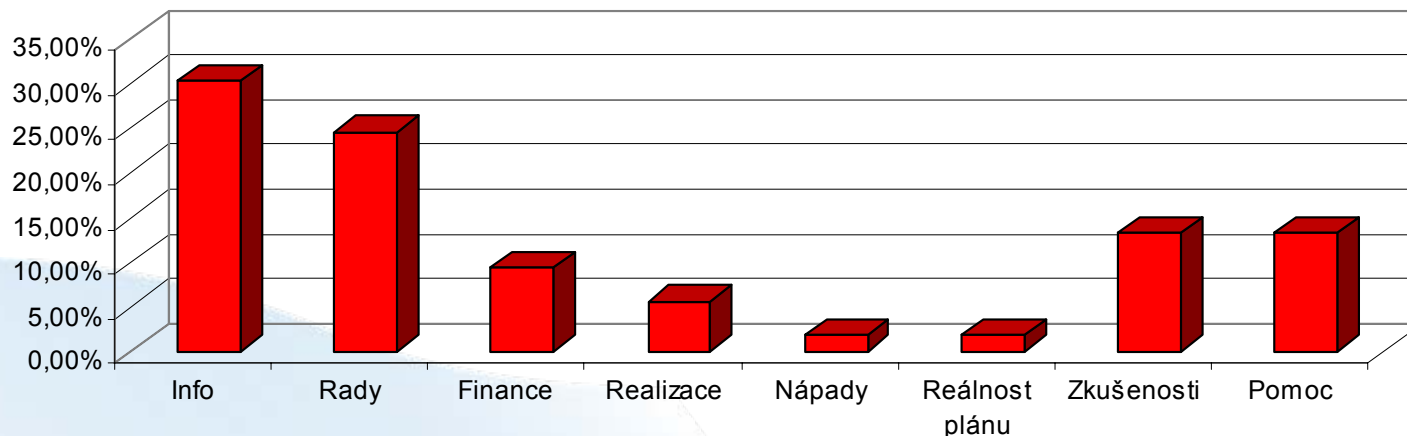
- Chtěl(a) bys realizovat svůj podnikatelský záměr v rámci PI VŠE?



Jaké služby by měl poskytovat Pi?

- Studenti především očekávají od Pi pomoc (informativního, poradenského a finančního charakteru) při překonání bariér při realizaci podnikatelského záměru.

Co očekáváte od účasti v Podnikatelském inkubátoru?



Část IV: Výstupy šetření a závěry

- V návaznosti na výstupy dotazníkového šetření „Šance“ můžeme dojít k těmto závěrům:
 - Téměř polovina dotázaných studentů by chtěla podnikat (viz str. 9)
 - Podstatná část respondentů má podnikatelský záměr (viz str. 10)
 - Vypracování a především realizace podnikatelského projektu je negativně ovlivněna nepostačující informovaností, nedostatkem financí a neexistencí kvalitních poradenských služeb (viz str. 11)
 - Převážná většina studentů by uvítala možnost realizovat svůj podnikatelský záměr v rámci inkubátoru VŠE (viz str. 11)
 - Z toho plyne, že organizace Pi při VŠE by byla uvítána v řadách studentů a můžeme očekávat, že by přinesla pozitivní ekonomické výsledky

Použité zdroje

- 1 Mobilita VŠ studentů, Výsledky online šetření, Centrum pro studium vysokého školství, Březen 2006
- 2 Analýza výsledků výzkumného šetření mezi studenty libereckého kraje zaměřeného na zájem o specifické služby, srpen 2005 CVLK
- 3 MJÄRDEVI SCIENCE PARK 2002 AND BEYOND
- 4 CzechInvest: Studenti chtějí podnikat, ale potřebují pomoc, Rozhlas Praha, 16.01.2007